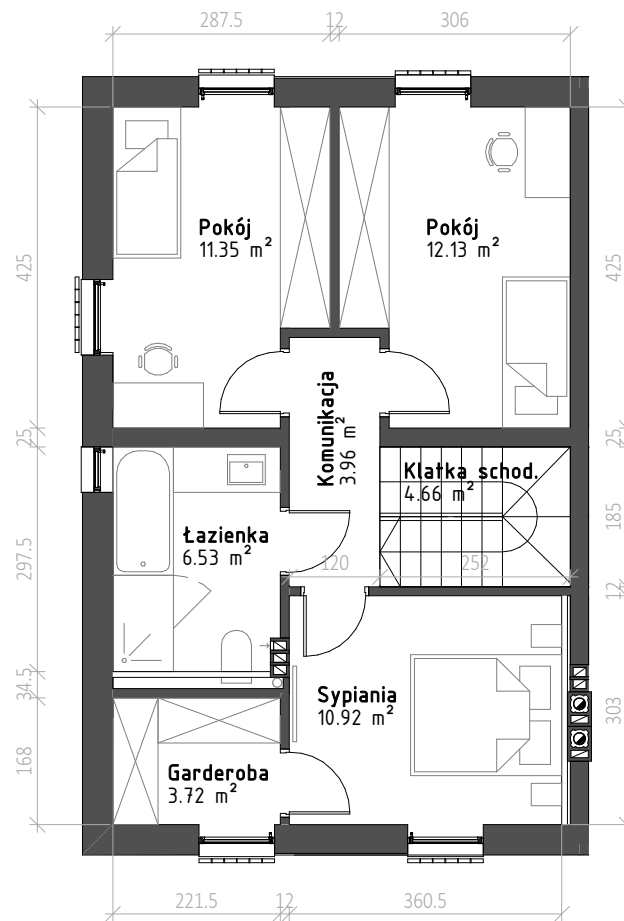


PARTER



PIĘTRO

LOKAL B2 ZESTAWIENIE POWIERZCHNI

POZIOM 0

| | |
|----------------|----------------------|
| Komunikacja | 5.01 m ² |
| Kuchnia | 7.72 m ² |
| Pom. gosp. | 2.50 m ² |
| Salon/jadalnia | 25.73 m ² |
| Schowek | 1.24 m ² |
| WC | 1.54 m ² |
| Wiatrołap | 3.04 m ² |
| | 46.79 m ² |

POZIOM 1

| | |
|---------------|----------------------|
| Garderoba | 3.72 m ² |
| Klatka schod. | 4.66 m ² |
| Komunikacja | 3.96 m ² |
| Pokój | 11.35 m ² |
| Pokój | 12.13 m ² |
| Sypiania | 10.92 m ² |
| łazienka | 6.53 m ² |
| | 53.28 m ² |

POWIERZCHNIA LOKALU: 100.07 m²