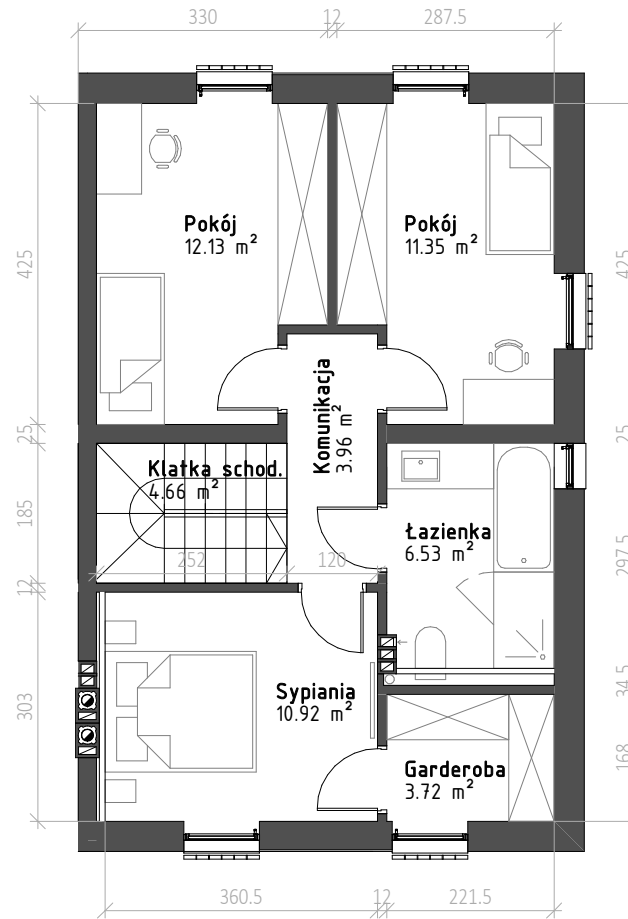


PARTER



PIĘTRO

LOKAL B1 ZESTAWIENIE POWIERZCHNI

POZIOM 0

Komunikacja	5.01 m ²
Kuchnia	7.72 m ²
Pom. gosp.	2.50 m ²
Salon/jadalnia	25.73 m ²
Schowek	1.24 m ²
WC	1.54 m ²
Wiatrołap	3.04 m ²
	46.79 m ²

POZIOM 1

Garderoba	3.72 m ²
Klatka schod.	4.66 m ²
Komunikacja	3.96 m ²
Pokój	11.35 m ²
Pokój	12.13 m ²
Sypialnia	10.92 m ²
Łazienka	6.53 m ²
	53.28 m ²

POWIERZCHNIA LOKALU: 100.07 m²